



ДЕПАРТАМЕНТ
ЗДРАВООХРАНЕНИЯ
ИВАНОВСКОЙ ОБЛАСТИ



Профилактический медицинский осмотр и диспансеризация



Профосмотр



Анкетирование



Расчет индекса массы тела
(на основании антропометрии)



Измерение артериального давления



Определение уровня
общего холестерина в крови



Исследование уровня глюкозы в крови



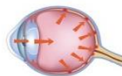
Определение относительного
сердечно-сосудистого риска



Флюорография легких - 1 раз в 2 года



ЭКГ при первом прохождении, далее от 35 лет и старше - раз в год



Измерение внутриглазного давления при первом прохождении, далее от 40 лет и старше - раз в год.



Осмотр врачом терапевтом с проведением индивидуального профилактического консультирования



Почему это важно?

Профилактический медицинский осмотр и диспансеризация -

комплекс мероприятий для оценки состояния здоровья, направленных на выявление хронических неинфекционных заболеваний (и факторов риска их развития), являющихся основной причиной преждевременной смертности.



Хронические неинфекционные заболевания (ХНИЗ) являются причиной более 75% случаев инвалидности и смертности;



Своевременное выявление ХНИЗ позволяет предупредить развитие тяжелых осложнений (инфаркт, инсульт, неоперабельные состояния);



Своевременная коррекция факторов риска основных ХНИЗ обеспечивает снижение смертности



Диспансеризация

ДИСПАНСЕРИЗАЦИЯ ВКЛЮЧАЕТ 2 ЭТАПА:

ЭТАП 1:



Те же пункты, что и в профосмотре



Выявление наиболее частых онкозаболеваний



Общий анализ крови



Определение абсолютного
сердечно-сосудистого риска



Маммография (для женщин с 40 до 75 лет)
1 раз в 2 года



ЭТАП 2:

Дополнительные исследования по показаниям,
выявленным на первом этапе



Краткое профилактическое консультирование
врачом-терапевтом по итогам второго этапа



Кто и когда проходит обследование?



С **18 до 39 лет** диспансеризация
проводится **один раз в три года**



Профосмотры с 18 до 39 лет
проводятся **ежегодно**



Начиная с **40 лет**
диспансеризация
проводится **ежегодно**

Годы для диспансеризации
2023

2005	18 лет
2002	21 год
1999	24 года
1996	27 лет
1993	30 лет
1990	33 года
1987	36 лет
1984	39 лет
1981 ... 1924	42 99 лет

ВАЖНО!

Годом прохождения
диспансеризации считается
календарный год, в котором
гражданин достигает
соответствующего возраста.

